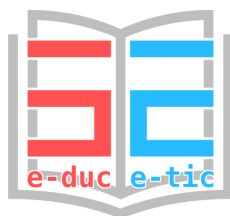


N°1

HEBDO
DU 4 MAI 2020
SPÉCIAL #CONFINEMENT



Bonjour à tous !
Je suis Mlle Truche,
Je vous accompagnerai
toute cette semaine !

Suivez nos Réseaux
pour découvrir le sommaire
et le planning de publication !



LE MAG

DE L'ÉCOLE À DISTANCE

DE LA MATERNELLE AU COLLÈGE



SCIENCES :

- L'ANATOMIE DE LA GIRAFE
- MODE DE VIE DU RHINOCÉROS
- LE COVID-19 ET LES ANIMAUX SAUVAGES
- UN SAFARI-LIVE DEPUIS CHEZ VOUS !

ARTS PLASTIQUES :

- ANIMAUX GÉOMÉTRIQUES
- COLORIAGE

LANGUES :

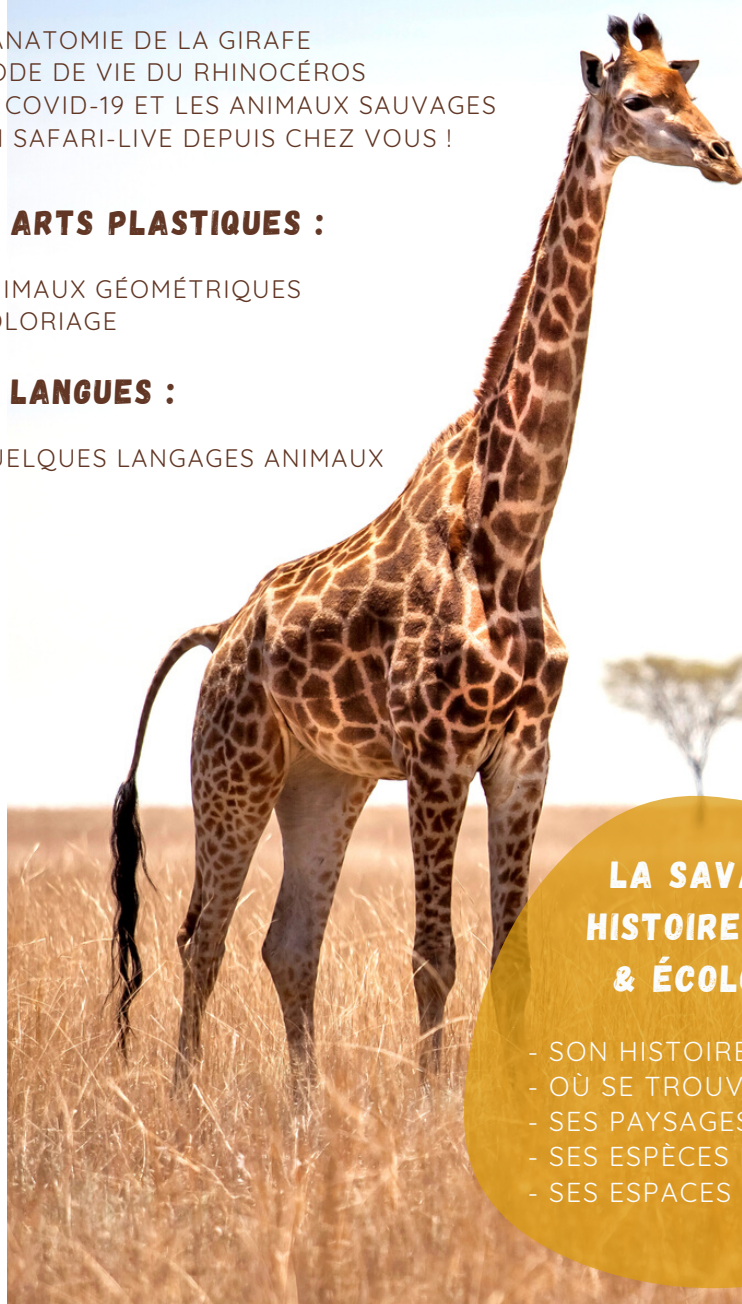
- QUELQUES LANGAGES ANIMAUX

FRANÇAIS :

- CONTES AUDIO
- LA FORME DES LETTRES
- PRODUCTIONS DES ENFANTS
- IDÉES LECTURES

MATHS :

- LES COMPTES DE L'ANTILOPE
- SYMÉTRIE : VISAGE DE L'HIPPOPOTAME



LES ANIMAUX DE LA SAVANE

+ CONSEILS & OUTILS
POUR LES PARENTS

LA SAVANE, HISTOIRE-GÉO & ÉCOLOGIE

- SON HISTOIRE
- OÙ SE TROUVE-T-ELLE ?
- SES PAYSAGES
- SES ESPÈCES EN DANGER
- SES ESPACES PROTÉGÉS

FRANÇAIS - MATHS - SCIENCES - HISTOIRE - GÉO - LANGUES - EDUCATION CIVIQUE - ARTS PLASTIQUES

LE MAG

DE L'ÉCOLE À DISTANCE

DE LA MATERNELLE AU COLLÈGE

www.ecoleadistance.com

12 Rue René Cassin - 91300 MASSY

solidarite-citoyenne@educ-etic.fr



HEBDO
DU 4 MAI 2020
SPÉCIAL #CONFINEMENT



SOMMAIRE-PLANNING

DU 4 AU 10 MAI

LUNDI

- 9H - Planning de la semaine
- 11H - Conte audio des 3-6 ans
- 14H - Conte audio des 7 ans et +
- 16H - Histoire de la savane

MARDI

- 9H - Où est la savane ?
- 11H - La forme des lettres
- 14H - Symétrie de l'hippopotame
- 16H - Paysages de la savane

MERCREDI

- 9H - Langages de la savane
- 11H - Comptes de l'antilope
- 14H - Espaces protégés
- 16H - Voyager de manière éthique

JEUDI

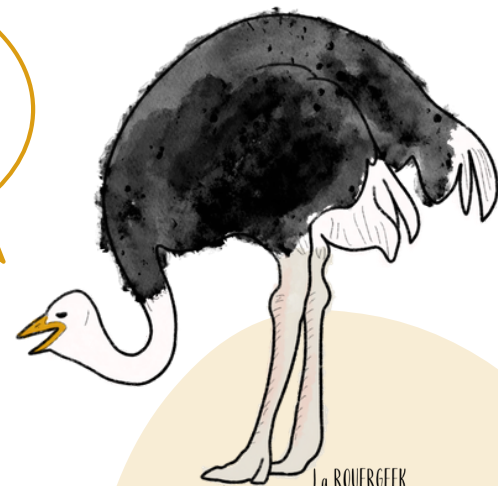
- 9H - Anatomie de la girafe
- 11H - Animaux géométriques
- 14H - Mode de vie du rhinocéros
- 16H - Statistiques des animaux en danger

VENDREDI

- 9H - Coloriage de la savane
- 11H - Production des CE2
- 14H - Production des CM
- 16H - Production des collégiens
- 18H - Idées lectures pour aller + loin !



Bonjour à tous !
Je suis Mlle Truche,
Je vous accompagnerai
toute cette semaine !



+ DES SURPRISES
+ UN FICHER
ORGANISATION
POUR LES PARENTS



Voici le conte
pour les 3-6 ans !
Belle écoute :)



LES CONTES

LE LION QUI SE LAMENTAIT

CONTE POUR LES 3-6 ANS



C'est l'histoire d'un lion, qui ne se trouvait rien de particulier. Il voyait ses camarades de la savane, avec leur long cou, leur grande trompe, leur pyjama rayé, leur corne poinue... mais lui personne ne le regardait, personne ne le craignait... Son cou était lisse, nu, et tout maigrelet !

SOURCE : COMPTE YOUTUBE DE FRANCE INTER

Une histoire pour
les plus de sept ans
qui fait frémir !



COMMENT LE LION DEVINT ROI

CONTE POUR LES + DE 7 ANS

En ce temps-là, le buffle était le Roi des animaux. Pour boire à la rivière il fallait attendre qu'il se soit désaltéré le premier et s'y soit baigné. Un jour, une lionne dont le petit allait mourir de soif transgressa cette règle...

SOURCE : CONTE-MOI.NET



HISTOIRE DE LA SAVANE



NOUS PENSONS LA
SAVANE SAUVAGE
DEPUIS TOUJOURS.

POURTANT, L'HOMME A
PARTICIPÉ À SON
DEVENIR...

La savane, dominée par une végétation spécifique composée de longues herbes, peut être parsemée d'arbustes ou de grands arbres. Herbeuse, arbustive, arborée ou boisée, son nom indique les végétaux qui la composent.

Bien que le climat demeure un facteur important de l'extension de cette zone, l'homme s'avère le principal responsable du phénomène de sahélisation.



Un peu d'histoire
pour les collégiens !



Autrefois agriculteurs ou pasteurs, la population locale réduite vivait en symbiose avec les aléas naturels de cette région, et adaptait ses méthodes agricoles aux contraintes locales. Cependant, l'accroissement de la population a considérablement fragilisé cet équilibre.

L'agrandissement nécessaire des zones de cultures et l'augmentation des cheptels, ont intensifié l'exploitation de la savane. Le défrichage, les feux de brousse et le surpâturage ont appauvri la savane et favorisé sa sahélisation.

S.T.



LE MAG

DE L'ÉCOLE À DISTANCE
DE LA MATERNELLE AU COLLÈGE



#RESTEZCHEZVOUS

SAFARI

EN LIGNE



COLLÉGIENS,
ÉCHANGEZ EN ANGLAIS
AVEC DES EXPERTS,

EN DIRECT D'AFRIQUE
DU SUD !

2 DIRECTS / JOUR

 SAFARI LIVE

LES MESURES ANTI COVID
TOUCHENT JUSQU'AUX RÉSERVES
D'AFRIQUE DU SUD !

+ 1 CAMÉRA CONNECTÉE 7J/7 24H/24
WILDEARTH.TV/DJUMA-DAM



HEBDO N°1
DU 4 MAI 2020
SPÉCIAL #CONFINEMENT

Un peu de géo
pour les collégiens !



Le ROUERGER

OÙ SE TROUVE LA SAVANE ?



LA SAVANE S'ÉTEND SUR LE MALI, LE NIGER, LE NORD DE LA CÔTE D'IVOIRE, LE KENYA, LA TANZANIE, L'AFRIQUE DU SUD, L'ANGOLA...

La zone tropicale à longue saison humide est propice à la savane africaine. Le Mali, le Niger, le nord de la côte d'Ivoire et bien entendu le Kenya sont les principaux pays au sein desquels la savane s'étend.

Le climat tropical caractérisé par une température moyenne annuelle de 18° ainsi qu'une saison sèche durant laquelle les précipitations sont très faibles, favorise l'extension d'un paysage accueillant une faune locale typique.



S.T.



LE MAG

DE L'ÉCOLE À DISTANCE
DE LA MATERNELLE AU COLLÈGE

COMPTINE AFRICAINE



TSONGUE

EMILIO BISSAYA - DJONGOLO

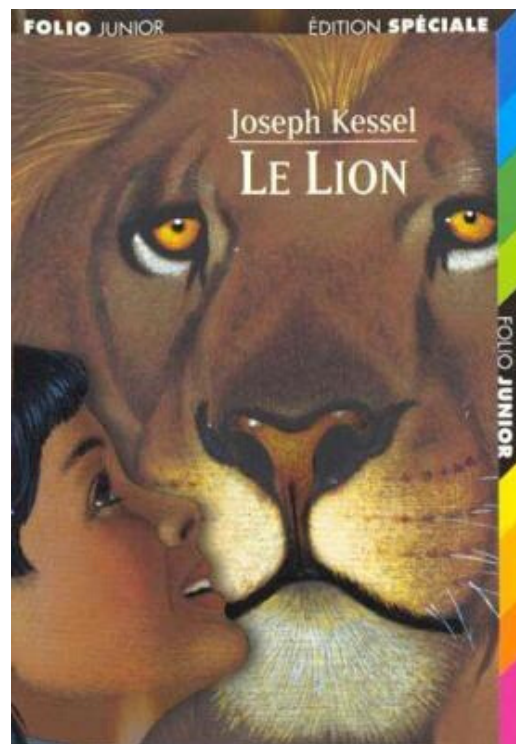
SUGGESTION DE LECTURE POUR NOS COLLÉGIENS

LE LION JOSEPH KESSEL

Une immersion dans la savane Kenyane, qui vous fera évoluer parmi les animaux les plus emblématiques du continent africain.

Venez à la rencontre d'une petite fille atypique qui se lie d'amitié avec un fauve de la réserve. Emotions diverses en perspective. Laissez-vous emporter et voyagez vous aussi à travers ce roman, sur un fond de paysages splendides. Imprégnez-vous d'une culture ancestrale et ouvrez-vous au monde....

S.T.



HEBDO N°1
DU 4 MAI 2020
SPÉCIAL #CONFINEMENT



LE MAG

DE L'ÉCOLE À DISTANCE
DE LA MATERNELLE AU COLLÈGE



LES LETTRES DE MADAME GIGI



REDÉCOUVREZ LES LETTRES CURSIVES

En partenariat avec Halima El Mohamadi, graphopédagogue chez Booste ton Ecriture à Evry, et membre du réseau 5E, voici une capsule vidéo présentant les lettres de l'alphabet écrites en cursif.



CABINET

1 square Gustave Flourens
91000 Evry

Prendre RDV

HEBDO N°1
DU 4 MAI 2020
SPÉCIAL #CONFINEMENT



LE MAG

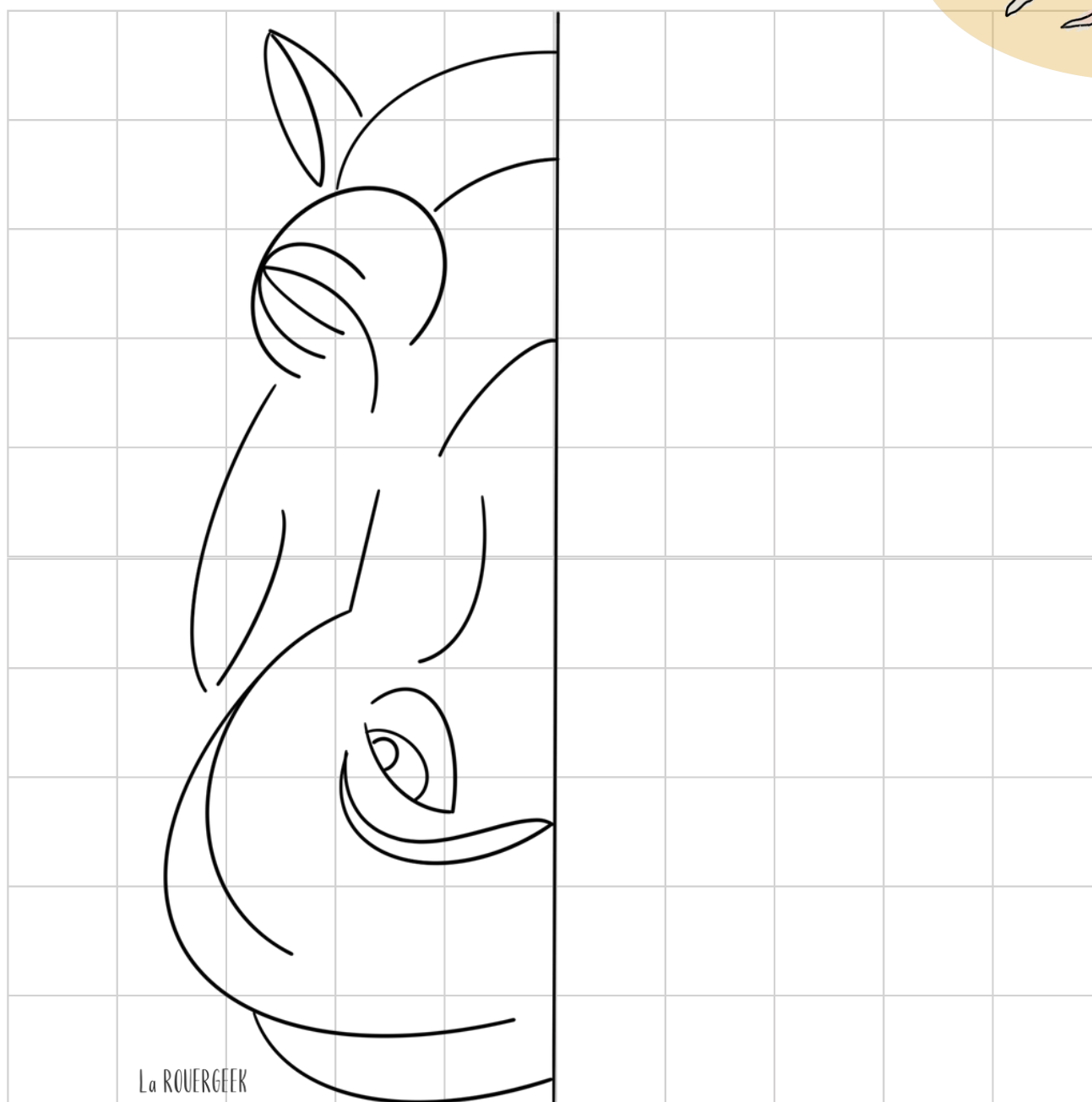
DE L'ÉCOLE À DISTANCE
DE LA MATERNELLE AU COLLÈGE



Dessine la symétrie
de la tête
de l'hippopotame

LA SYMÉTRIE

Dessine la tête de l'hippo puis colorie-le ! 



HEBDO N°1
DU 4 MAI 2020
SPÉCIAL #CONFINEMENT

PAYSAGES DE LA SAVANE



LA DIVERSITÉ

La savane revêt diverses apparences. Malgré un aspect général similaire, les plantes et les arbres qui la composent varient et lui octroie une appellation spécifique.

La savane herbeuse verra de hautes herbes s'étendre à perte de vue et permettra une vision panoramique due à l'absence d'obstacles.

La savane arbustive dominée par de courtes herbes et plantes, accueillera quelques arbustes çà et là. Des arbres pouvant atteindre 8 mètres de haut parsèmeront la savane arborée.

La savane boisée sera caractérisée par la présence d'arbres emblématiques tels que l'Acacia ou encore le célèbre Baobab.

La savane illustre de manière parfaite la diversité de la flore et la beauté de la nature.

S.T.



HEBDO N°1
DU 4 MAI 2020
SPÉCIAL #CONFINEMENT

La ROUGEÈRE



LE MAG

DE L'ÉCOLE À DISTANCE
DE LA MATERNELLE AU COLLÈGE



#RESTEZCHEZVOUS

REPORTAGE

VIDEO



Fred et Jamy découvrent la réserve de Thoiry, où vivent des animaux sauvages en provenance de la savane. **Tigres, lions, hippopotames, les girafes...** ils nous expliquent tout sur le comportement de chacune de ces espèces.

Où se situe la savane africaine ? De quoi les herbivores se nourrissent-ils ? Comment le sang circule-t-il dans le cou d'une girafe ? A quoi servent les oreilles de l'éléphant ?

UN REPORTAGE
À REGARDER EN
FAMILLE !



HEBDO N°1
DU 4 MAI 2020
SPÉCIAL #CONFINEMENT



La ROUGEK

Quelles langues
parle-t-on dans
la savane ?

LANGAGES DE LA SAVANE

LE LANGAGE DE L'HIPPO

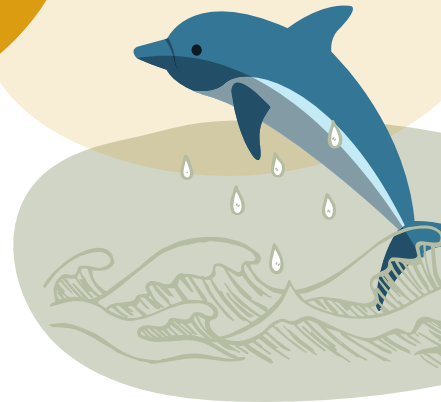
SIMILARITÉS AVEC LE DAUPHIN

Les hippopotames communiquent entre eux et échangent toutes sortes d'informations. A notre connaissance les seuls autres animaux qui émettent ce même genre de bruits sont les dauphins et les baleines.

SOURCE : COMPTE YOUTUBE DE
NATIONAL GEOGRAPHIC WILD FRANCE



ON EST
COUSINS ??



HEBDO N°1
DU 4 MAI 2020
SPÉCIAL #CONFINEMENT



LE MAG

DE L'ÉCOLE À DISTANCE
DE LA MATERNELLE AU COLLÈGE



Ce n'est pas moi
qui aiderait
mademoiselle Tilop



LES COMPTES DE L'ANTILOPE

Aide l'antilope à faire ses comptes ! 

459

+ 520

128

+ 731

645

+ 321

856

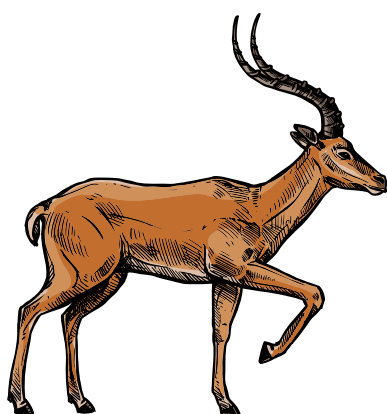
+ 216

734

+ 95

179

+ 687



HEBDO N°1
DU 4 MAI 2020

SPÉCIAL #CONFINEMENT



Il existe des
endroits où nous
sommes à l'abri !

ESPACES PROTÉGÉS



La ROUERGEEK

LA FAUNE ET LA FLORE AFRICAINES, PROTÉGÉES DANS DES RÉSERVES

Riche d'une faune et une flore incontestables, le continent africain applique très tôt une politique conservatoire afin de préserver ses grands espaces naturels. Il crée des réserves, abritant divers végétaux et de nombreuses espèces animales, au sein desquelles des règles établies participent au maintien et au développement de ces derniers.

Lieux à haute portée commerciale, l'équilibre fragile de ces aires protégées, doit être maintenu malgré l'attrait financier qu'elles comportent, et les dégâts qu'entraîne l'activité humaine.

Ainsi, la chasse, la vente de certains produits appréciés des touristes ou la consommation de viande, sont autant de menaces qu'il faut considérer sérieusement et auxquelles il faut pallier. L'accroissement de la population est aussi un danger pour la préservation des parcs animaliers.

Le défi des pays africains sera de concilier l'évolution de la population locale, l'accueil des explorateurs étrangers et le maintien de l'écosystème en place. Une tradition ancestrale de respect de la nature, et l'application de certains rites religieux orientent la population dans la bonne direction.

Des réformes institutionnelles conformes aux objectifs de développement durable devraient assurer la viabilité sur le long terme, de ces aires protégées.

S.T.

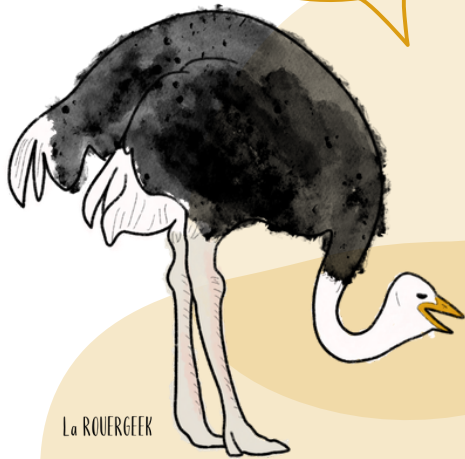


HEBDO N°1
DU 4 MAI 2020
SPÉCIAL #CONFINEMENT

ESPÈCES MENACÉES DANS LA SAVANE



Que peut-on faire
pour participer
à leur sauvegarde ?



La ROUERGEEK



POUR QUE LA GIRAFE, LE GUÉPARD OU LE RHINOCÉROS NOIR NE DEVIENNENT PAS DES MYTHES

De nombreux phénomènes menacent la pérennité des espèces de la faune locale. La destruction des habitats naturels due à l'activité humaine, la chasse de certains animaux sauvages qui menacent les troupeaux d'élevage, ou encore la diminution des proies due à l'aménagement du territoire, fragilisent l'expansion des espèces protégées.

Enfin, le braconnage illégal a des répercussions non négligeables sur le maintien de certaines espèces.

Ainsi, la majestueuse girafe, le rapide guépard ou l'imposant rhinocéros noir sont autant d'animaux emblématiques de la savane qui figurent désormais sur les listes des créatures vulnérables ou en voie d'extinction.

Des mesures urgentes doivent être mises en place afin que l'imaginaire collectif, peuplant les prairies africaines d'éléphants, d'antilopes, de gazelles ou de lions, demeure une source d'inspiration pour créer histoires, comptines ou illustrations variées et ne devienne pas un mythe.

S.T.



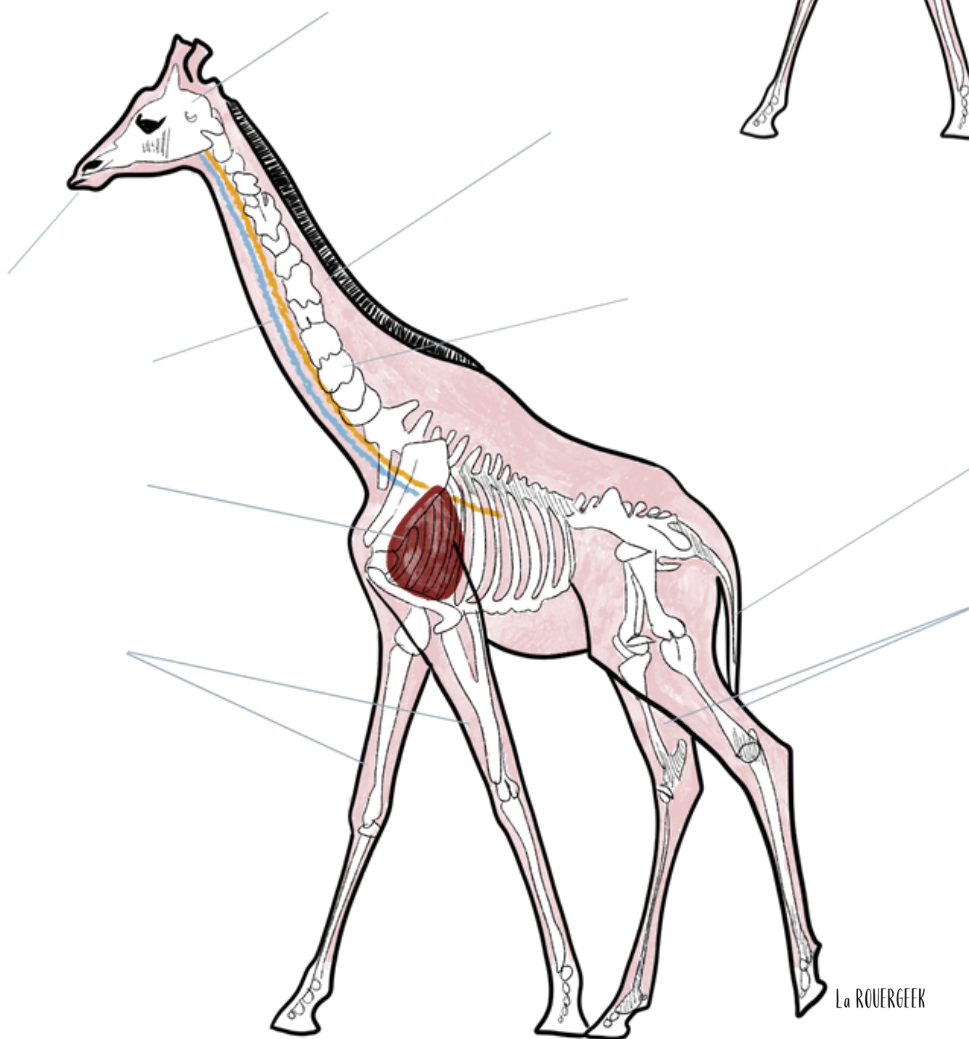
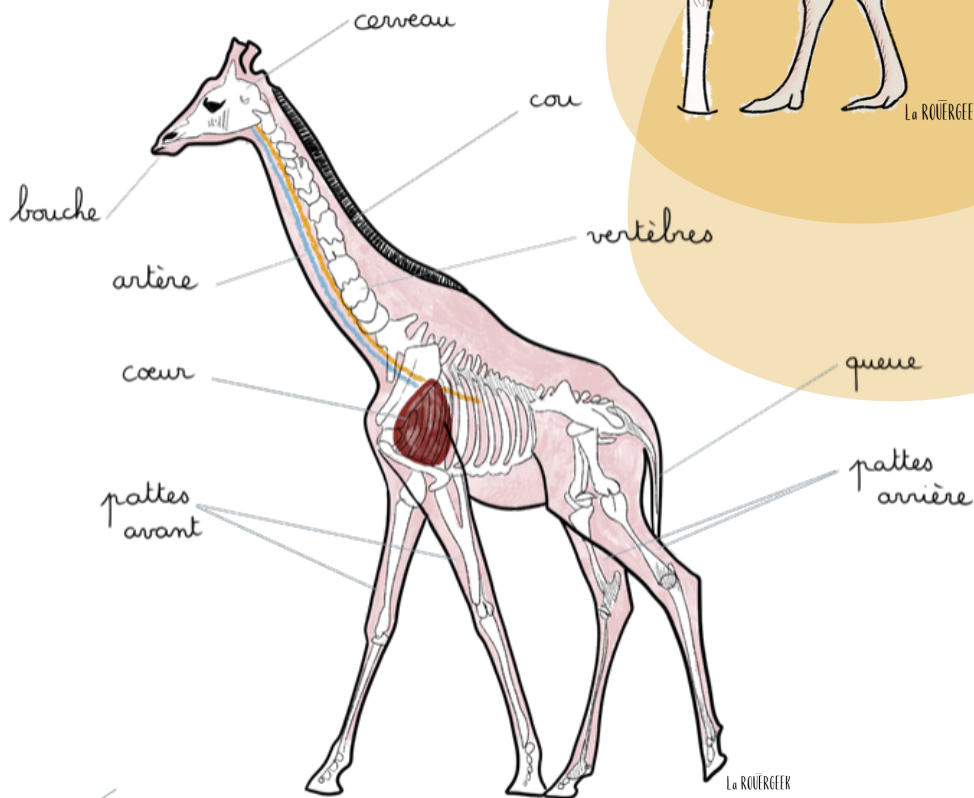
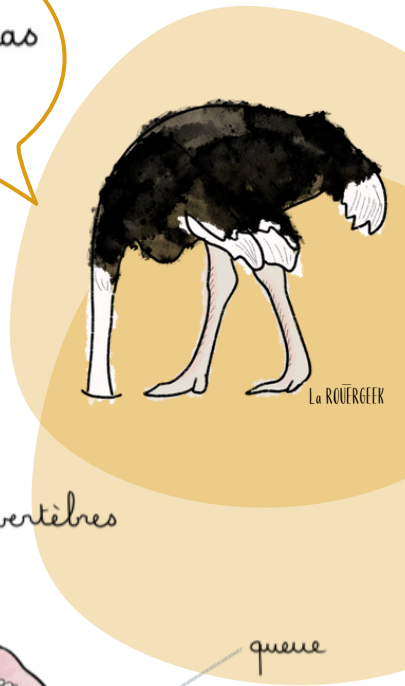
HEBDO N°1
DU 4 MAI 2020
SPÉCIAL #CONFINEMENT



Je ne veux pas
voir ça !

ANATOMIE DE LA GIRAFE

Observe et recopie 





LE MAG


DE L'ÉCOLE À DISTANCE
DE LA MATERNELLE AU COLLÈGE

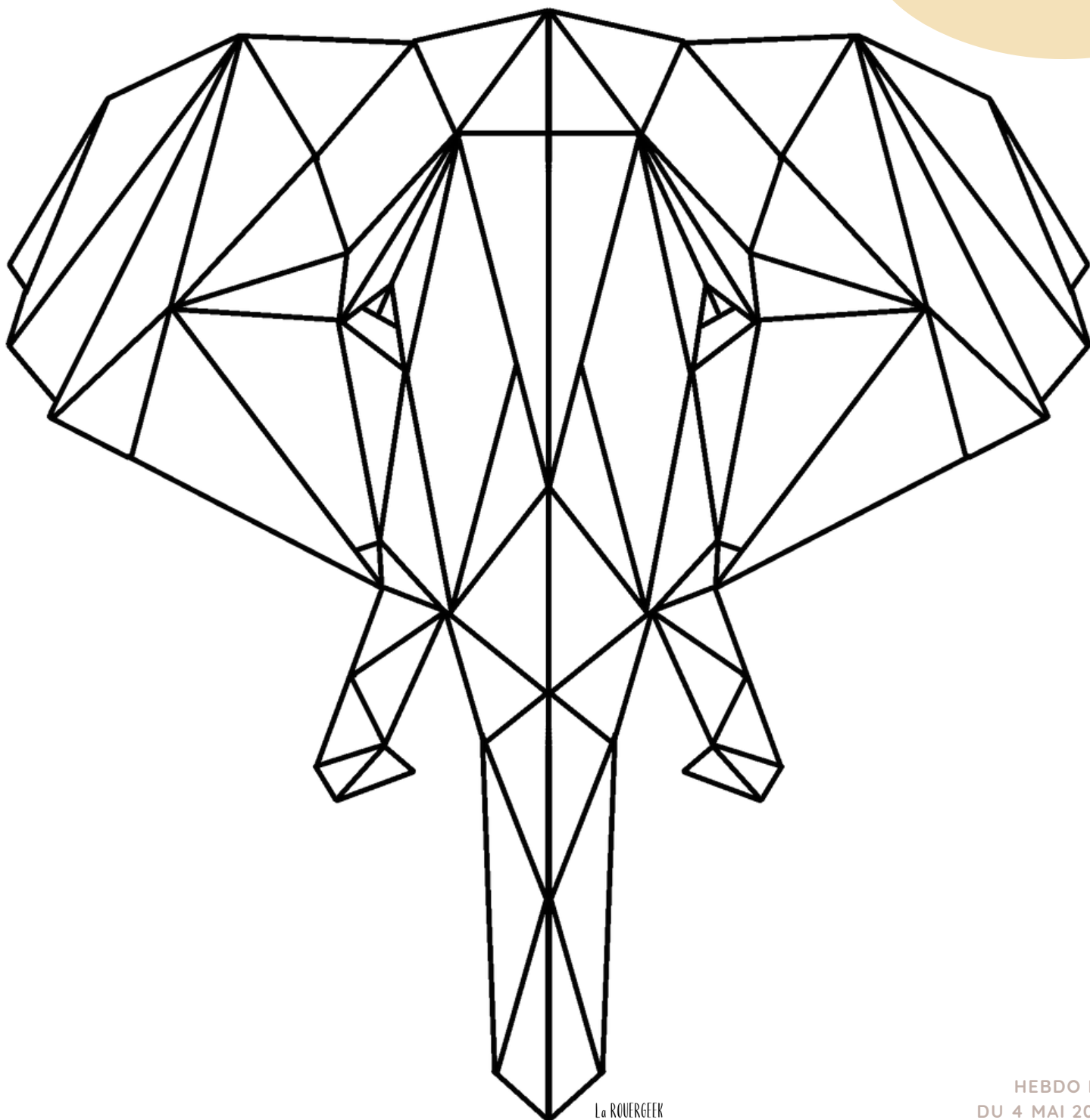


Suis bien les
étapes dans l'ordre !



MON TANGRAMME-ÉLÉPHANT

- Imprime-le en deux exemplaires 
- Découpe-en un après l'avoir colorié
- Conserve le second comme modèle et plastifie-le
- Reconstitue le puzzle



HEBDO N°1

DU 4 MAI 2020

SPÉCIAL #CONFINEMENT



La ROUÏREK

Le second plus
gros mammifère
terrestre !

”



MODE DE VIE DU RHINO

IL FAUT 8 ANS AU RHINO POUR DEVENIR ADULTE !

Après une **gestation de 15 à 18 mois**, vient au monde un petit rhinocéros qui suivra sa mère comme son ombre pendant une durée de deux ans. Il sera **allaité une année** complète et atteindra l'âge adulte au bout de 8 ans.

Plus gros mammifère terrestre après l'éléphant, son corps atteint **entre deux et quatre mètres de long**.

Il peut vivre jusqu'à **50 ans**, et se révèle plutôt solitaire bien que dans la savane, on puisse le rencontrer en petit groupe.

La **communication** avec ses congénères se veut essentiellement **olfactive**.

Exclusivement **herbivore**, son régime alimentaire s'adapte en fonction de son milieu. Feuilles d'acacia, broussailles épineuses, herbe, **il rumine 50 kg de végétaux** et peut peser plus d'une tonne !

Sa peau épaisse lui sert de carapace. Il l'entretient et la protège en la recouvrant de boue qui la rafraîchit, éloigne les insectes et l'adoucit. De petits oiseaux nommés pique-bœuf se perchent sur son dos et éliminent tous les parasites sur sa peau.

Très calme dans la journée, il aime à piquer un somme sous le soleil et **s'active davantage au crépuscule et la nuit**.

Malgré son poids, **il peut courir très rapidement** et charger celui qu'il considère comme une menace pour lui ou son petit. Malgré la menace de certains félins qui pèse sur les rhinocéros, le rhinocéros adulte ne connaît aucun prédateur et mène une vie paisible.

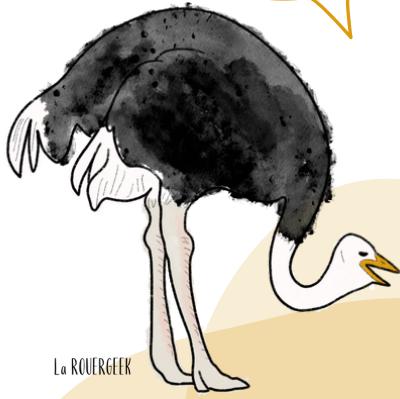
S.T

HEBDO N°1
DU 4 MAI 2020
SPÉCIAL #CONFINEMENT

ESPÈCES MENACÉES DANS LA SAVANE



Aidez-moi à comprendre tous ces chiffres !



La ROUERGEEK

La disparition d'animaux s'accélère

Population d'une sélection de mammifères dans le monde en 2015-2016

177 mammifères étudiés à la loupe

40 % ont vu leur population décliner de 80 % ou plus

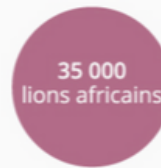
100 % ont perdu 30 % ou plus de leur territoire



Environ 200 vertébrés se sont éteints en un siècle soit 2 espèces par an



97 000 girafes



35 000 lions africains



7 000 guépards



5 000 orangs-outans de Bornéo et Sumatra



Source : PNAS



QUESTIONS AUX COLLÉGIENS :

COMPRÉHENSION D'UN DOCUMENT ET STATISTIQUES

Quand ce document a-t-il été édité ?

.....

Combien de mammifères on été étudiés ?

.....

Sauriez vous calculer combien de mammifères représentent 40% de 177 ?

.....

.....

Combien restait-il de lions africains en 2015-2016 ?

.....

Si en un siècle deux espèces se sont éteintes en moyenne chaque année, en combien d'années 20 nouvelles espèces risquent-elles de disparaître ?

.....

.....

Bien que de nombreuses actions soient mises en place pour préserver la faune locale, le continent Africain voit de nombreuses espèces animales menacées d'extinction au sein de ses nombreuses réserves naturelles.

Le braconnage et l'activité humaine en général, accélèrent la disparition de certains animaux emblématiques de la savane.

S.T.



LE MAG

DE L'ÉCOLE À DISTANCE
DE LA MATERNELLE AU COLLÈGE



C'est qui le
roi de la
savane ?

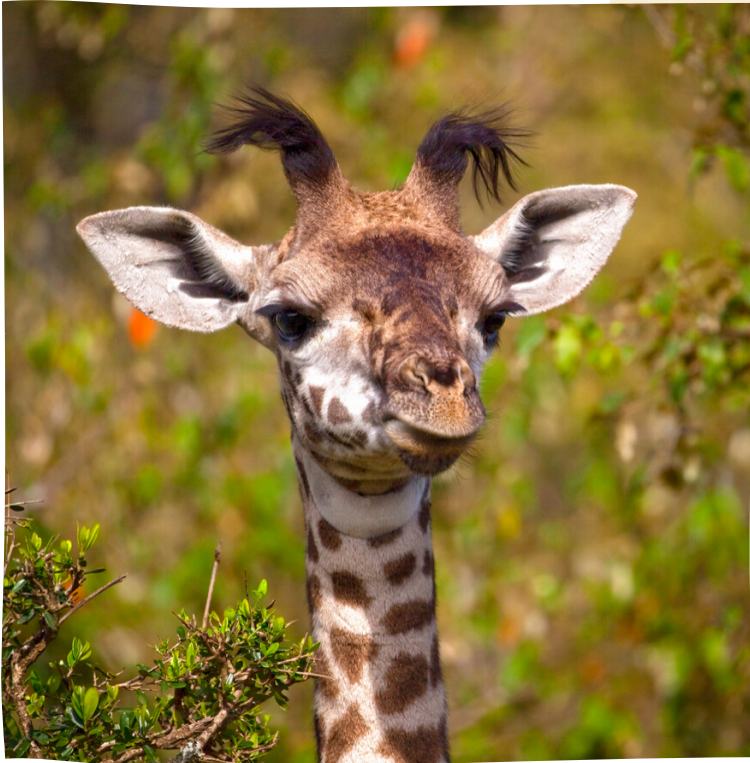
COLORIAGE



La ROUERGEEK

HEBDO N°1
DU 4 MAI 2020
SPÉCIAL #CONFINEMENT

PROPOSITION DE PRODUCTION



POUR LES CE2

Après quelques pages riche en partages et en ressources, voici une proposition de production pour les CE2.

N'hésitez pas à les laisser vous dicter leur histoire :)

Sujet de la suite de texte :

"Il était une fois, une petite girafe dans la savane qui avait très peur du noir..."

A vous de jouer ! Laissez les enfants imaginer la suite, tout en se servant du contenu du magazine et de leurs connaissances sur le sujet pour être créatifs !



Comment le girafon va-t-il surmonter sa peur ?



La ROUERGEEK



PROPOSITION DE PRODUCTION



POUR LES CMI & CM2

Mais que se passe-t-il dans la savane ? En te référant à l'illustration, rédige un paragraphe sur les aventures du petit girafon. Quel danger imminent court-il ?

Un corrigé type vous est proposé sur la page suivante.

.....

.....

.....

.....

.....

.....

.....

.....

.....

.....

.....

CORRIGÉ TYPE PROPOSÉ

Mais que se passe-t-il aujourd'hui dans la savane ?

Mamina, la maman girafe, se dirigeait tranquillement vers le point d'eau accompagnée de son girafon Njamala. C'était un chemin paisible qu'elles empruntaient quotidiennement.

Mais aujourd'hui tout semblait différent. Un chaos total régnait. Les gracieuses gazelles bondissaient au loin, les vives antilopes avaient fui, les zèbres rayés ne savaient plus où donner de la tête. Les hyènes sournoises se tapissaient dans les buissons épars, attendant leur heure, car un événement exceptionnel perturbait toute la savane. Le roi, sa majesté Jarinté, était de sortie. Il évoluait tel un monarque craint de tous, et effrayait sur son passage toutes les créatures qu'il croisait.

Njamala était absolument subjuguée par le spectacle qui se jouait devant ses yeux attentifs et n'en ratait pas une miette. Elle ne semblait pas effrayée du tout. Et c'était compréhensible ! Njamala avait toujours été une élève assidue et avait assimilé les leçons que sa maman lui avait inculquées.

« Chez les lions ce ne sont pas les mâles qui chassent, les lionnes sont des prédatrices redoutables. Ce sont elles dont il faut se méfier. » Cette phrase surgissait de sa mémoire. Alors, à l'étonnement général, elle s'avança vers l'eau et commença à laper la surface pour se rafraîchir. Tous retenaient leur respiration. Qu'allait-il advenir de Njamala ?

Jarinté qui s'abreuvait lui aussi, s'interrompit brièvement, jeta un coup d'œil en sa direction, et esquissa même un léger rictus qui déclencha un semblant de sourire sur ses babines. Il semblait saluer le courage et la détermination de notre girafon.

Elle rejoignit Mamina qui l'étreignit, et lui dit : « Les lions ne sont pas si effrayants finalement ! »

S.T.

NOTES

.....

.....

.....

.....

.....

.....



PROPOSITION DE PRODUCTION



POUR LES COLLÉGIENS

A la manière d'un documentaire animalier, rédige le commentaire de cette photo.

En exploitant les nombreuses ressources abordées cette semaine, débute par une description du paysage, puis imagine un scénario à propos de l'activité des rhinocéros.

C'est à toi !

.....

.....

.....

.....

.....

.....

.....

.....

.....

.....

.....

CORRIGÉ TYPE PROPOSÉ POUR LES CMI & CM2

Le rhinocéros noir d'Afrique est le plus grand mammifère terrestre après le célèbre pachyderme.

Il adopte un mode de vie paisible dans la savane herbeuse, se nourrissant des divers végétaux qui y poussent sous le soleil cuisant.

Pour protéger sa peau des agressions des rayons solaires, il s'enduit de boue, qui crée une barrière contre les insectes et autres parasites environnants.

Solitaire, il aime à lézarder le jour et ne s'active davantage qu'au crépuscule, pour devenir plus actif la nuit.

Sa taille pouvant atteindre 2 à 4 mètres et son poids avoisinant la tonne, dissuadent tout prédateur. Maman poule, la femelle peut dangereusement charger lorsqu'elle estime son rhinocéron menacé.

Braconné pour le précieux ivoire de sa corne, son espace de vie restreint par l'activité humaine, le rhinocéros fait partie des espèces menacées.

S.T.

NOTES

.....

.....

.....

.....

.....

.....

.....





LE MAG

DE L'ÉCOLE À DISTANCE
DE LA MATERNELLE AU COLLÈGE

SUGGESTION DE LECTURE

Voici une proposition d'ouvrages traitant de la savane, des animaux emblématiques du continent, ou de l'Afrique. De jolies lectures en perspective!

42 LIVRES
DE LITTÉRATURE JEUNESSE
PROPOSÉS SUR

 **Babelio**



HEBDO N°1
DU 4 MAI 2020
SPÉCIAL #CONFINEMENT